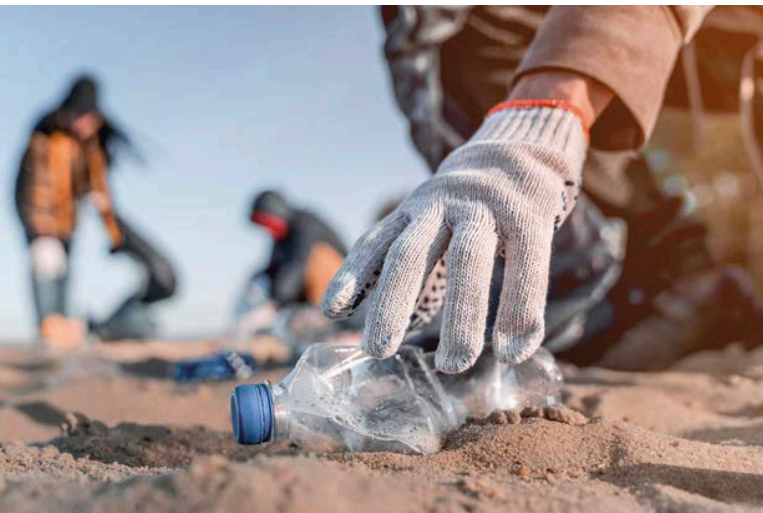


ROVO R22 PRODUCTPASPOORT

Milieuvriendelijk & duurzaam voor mens en milieu

Tijdens de materiaalsamenstelling voor de R22 is nadrukkelijk gekeken naar hoe wij het milieu zo min mogelijk kunnen belasten. Voor nu én in de toekomst. Daarom bestaan de componenten voor 55% uit gerecyclede materialen. Dit omvat het voetenkruis, de zittingdrager, de zitschaal, het rugframe en de hoes van de rugleuning.

Stoffen en netten zijn gemaakt van 99% gerecycled polyester. Aan het einde van zijn levenscyclus is 90% van de stoel recyclebaar. Alle stoelvarianten kunnen in verschillende kleuren stoffen worden uitgevoerd. Speel met de diverse mogelijkheden in de stoelbekleding, volledig gestoffeerde rugleuning of netrug, lendensteun en hoofdsteun.



NETWEAVE EN STOFFEN VAN PET-FLESSEN

De polyesterstof is gemaakt van 99% gerecyclede PET-flessen. Dit spaart grondstoffen, vereist minder energie en veroorzaakt daardoor minder CO₂-uitstoot. De matte, enigszins onregelmatig ogende textuur, imiteert de esthetiek van natuurlijke vezels en staat voor een natuurlijke uitstraling.

99% gerecycled polyester / 1% polyester
100.000 toeren Martindale,
6-8 lichtechtheid, 4-5 (droog), 4-5 (nat), Wrijfvastheid,
EN 1021 -1/-2 Brandbescherming
Oeko-Tex Standaard 100

MILIEUMANAGEMENT

Verantwoord bedacht en uitgevoerd

De milieuvriendelijke productiemethode is altijd onderdeel geweest van de bedrijfsfilosofie van ROVO. Het minimaliseren van energieverbruik, afvalproductie en milieu-impact in alle stadia van de productieketen is een constant proces in het bedrijf. Het integraal milieumanagementsysteem wordt jaarlijks gecontroleerd door onafhankelijke instituten.

Milieuprocessen zijn een integraal onderdeel van het ondernemingsbeleid en worden voortdurend verder ontwikkeld. Dit omvat ook de vereisten voor onze leveranciers en hun grondstoffenselectie. Veranderingen en vernieuwingen in de milieuwetgeving worden snel geaccepteerd en doorgevoerd.



De langdurige levering van reserveonderdelen helpt grondstoffen te sparen en het energieverbruik te minimaliseren. Als fabrikant kunnen we onze hoogwaardige en duurzame producten langer garanderen dan wettelijk verplicht is.

ROVO stoelen worden deels gemonteerd geleverd en zijn zonder gereedschap in elkaar te zetten. Dit bespaart verpakkingsmateriaal, transportkosten en CO2-uitstoot.

ROVO-producten zijn zo ontworpen dat zowel de productie als de afvalverwerking milieuvriendelijk zijn. Zo bestaat de stoelenserie uit gifvrije materialen en voor een groot deel uit gerecycled materiaal. Gecontroleerde demontage zonder speciaal gereedschap is in korte tijd mogelijk. Slijtagegevoelige onderdelen zijn vervangbaar, wat de levensduur van de stoel verlengt.



Stof en netweave

99%

gemaakt van gerecycled polyester

Componenten

55%

van gerecycled materiaal

Hele stoel

90%

recyclebaar



EN ROVO STOEL IS DUURZAAM ONTWIKKELD EN GEPRODUCEERD

Maar wat te doen als de stoel eenmaal in gebruik is? Onderdeel van de duurzaamheidsgedachte is dat wanneer het product eenmaal ingezet is, men er ook lang mee kan doen. Een duurzaam geproduceerd product dat snel kapot gaat is natuurlijk niet duurzaam. Op alle ROVO stoelen wordt een garantie op onverslijtbare onderdelen geven van 5 jaar. Onze technische dienst kan na 4,5 jaar een technische check uitvoeren waardoor de stoelen nog langer meegaan en hiermee dus ook kosten worden bespaard.

STOELN UIT DE ROVO R22 SERIE ZIJN BEHANDELD MET REINASAN PROTECTIE

Veel bureaustoelen worden onterecht sneller afgeschreven omdat ze 'vies' zijn. Alle ROVO stoelen uit de R22 serie zijn standaard voorzien van Reinasan protectie, waardoor uw stoelen langer schoon te houden zijn. De milieuvriendelijke protectiemethode zorgt 24/7 voor het verwijderen van zichtbaar en onzichtbaar vuil. Dit is beter en hygiënischer voor de gebruiker, maar ook zal het product hierdoor een verlengde levensduur krijgen. Eventueel grovere organische vervuiling is eenvoudig weg te halen met het speciale Reinasan onderhoudsmiddel. Dit is te verkrijgen bij uw Reinasan partner.



ROVO is sinds 1994 DIN ISO 9001 gecertificeerd en heeft een kwaliteitsmanagementsysteem. De milieucertificering volgens DIN ISO 14001 volgde in 2007.

VERPAKKING

ROVO productverpakkingen zijn gemaakt van meer dan 95% gerecycled papier. Styrofoam of kleurrijke kunststoffen worden volledig achterwege gelaten in de verpakking. Alle contractuele verplichtingen met betrekking tot het produceren van duurzame verpakkingen zijn al jaren geleden in opdracht gegeven.

Papier en karton worden tot industriële balen geperst en direct opgeslagen op locatie. Door over te stappen van losse inzameling naar geperste balen zien we de volgende besparingen:

- Geen energie nodig voor het versnipperen van kartonnen dozen
- CO2 besparing door minder vrachtwagentransporten
- Verdichting van het materiaal met 90%, dus geen onnodig transportvolume
- Geen tussenliggende verzamelpunten en dus geen verdere belading/transport

ENERGIEBEHEER

Als onderdeel van continue verbetering hebben we het energieverbruik verder verlaagd. Er zijn uitgebreide maatregelen genomen op het gebied van persluchttoevoer en het verwarmingssysteem. In 2022 kan bijna 400.000 kWh gas en circa 40.000 kWh elektriciteit worden bespaard ten opzichte van het jaar ervoor.

OMBOUW NAAR LED-VERLICHTING

In 2022 is bijna 3.500 m² productieruimte omgebouwd naar ledverlichting. De energiebesparing in productieverlichting op de gemoderniseerde ruimte is daarmee circa 80%.

ZONNE-ENERGIE

In 2022 werden de zonnepanelen met een vermogen van 354 kWh geïnstalleerd op onze productiehal in Lossburg-Wittendorf. 876 panelen dekken tot 70% van de elektriciteitsbehoefte voor de productie. Het systeem is werkzaam sinds februari 2023.





ROVO B E N E L U X

ROVO Benelux
Jan Tinbergenstraat 252
7559 ST Hengelo

Tel +31 (0)85 4890470

www.rovobenelux.eu
info@rovobenelux.eu

Völkle Bürostühle GmbH
Hohenholz 1
72290 Lossburg
Germany

Tel +49 (0)7446 182-0

www.rovo.de
info@rovo.de